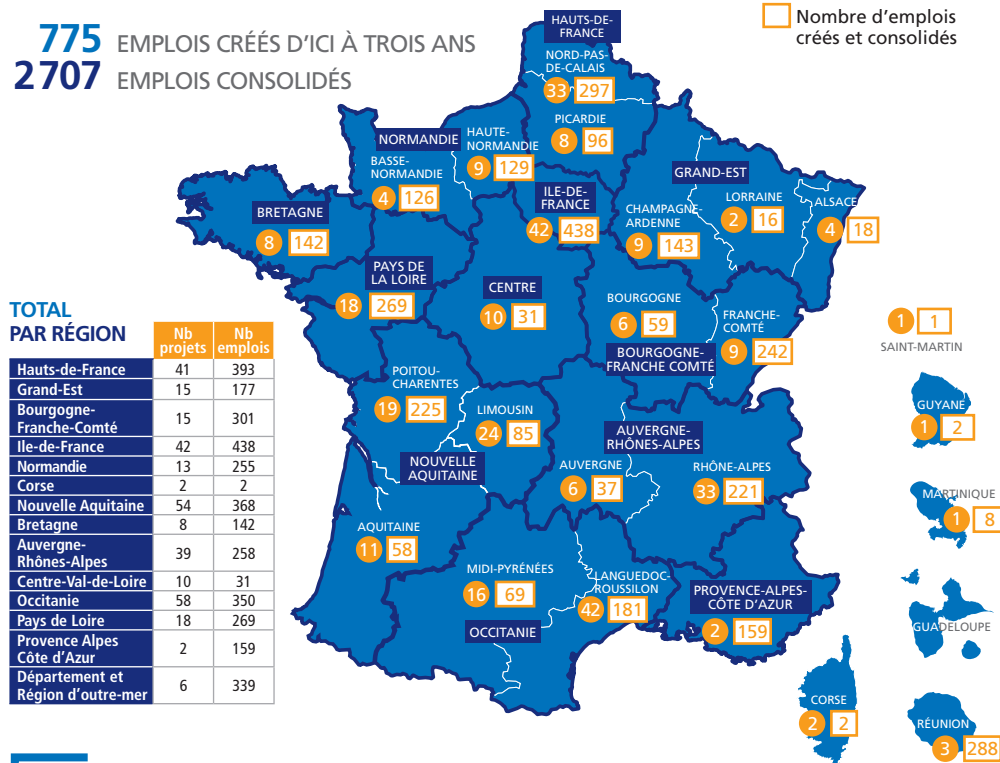


# LE TOUR DE FRANCE 2017 EN 323 PROJETS

**775** EMPLOIS CRÉÉS D'ICI À TROIS ANS  
**2707** EMPLOIS CONSOLIDÉS



**TOTAL PAR RÉGION**

Région	Nb projets	Nb emplois
Hauts-de-France	41	393
Grand-Est	15	177
Bourgogne-Franche-Comté	15	301
Ile-de-France	42	438
Normandie	13	255
Corse	2	2
Nouvelle Aquitaine	54	368
Bretagne	8	142
Auvergne-Rhône-Alpes	39	258
Centre-Val-de-Loire	10	31
Occitanie	58	350
Pays de Loire	18	269
Provence Alpes Côte d'Azur	2	159
Département et Région d'outre-mer	6	339



**Juliette Michez,**  
26 ans,  
Acheteuse à l'Agence Méditerranée (Direction des achats Groupe, EDF),  
Marseille.

« Depuis mon embauche dans les IEG, je donne au FAPE EDF. Il est essentiel pour moi de soutenir mon entreprise sur ce beau projet car je suis fière qu'EDF abonde et gère ce fonds solidaire. Je me sens privilégiée de travailler dans le groupe EDF, et je suis donc ravie de contribuer à un fonds pour l'emploi et l'insertion des personnes en difficulté. »

**Vous pouvez aussi vous impliquer personnellement aux côtés du FAPE EDF, en parrainant un projet ou en proposant vos compétences. N'hésitez pas à nous contacter :**

**FAPE EDF**  
45, rue Kléber  
92309 Levallois-Perret cedex  
e-mail : mgs-fape-sg@edf.fr  
Tél. : 01 82 24 83 96

**Tous les projets en détail sur le site [fape-edf.fr](http://fape-edf.fr)**

Directeur de la publication : **Martin Leys**  
Responsable de la rédaction : **Sophie Ricordel**  
Rédaction : **Frédéric Epirotti**  
Conception & réalisation : **Mistigris Communication**



# en actions

BULLETIN D'INFORMATION – FÉVRIER 2018

## DANS CE NUMÉRO

**Cycle-Re – Toulouse (31)**  
**L'économie circulaire au service de l'insertion**



**Régie de quartier de Remire Montjoly – Guyane (97)**  
**Soutenir l'insertion et l'emploi en Guyane**



**Défis – Lecey (52)**  
**Les défis de l'insertion, 8 nouveaux emplois**

**FAPE EDF et France Active aux côtés des créateurs**  
**Engagés pour la création d'entreprise par des chômeurs**

## MERCI DE VOTRE ENGAGEMENT POUR L'INSERTION ET L'EMPLOI !

En 2017, vous avez été 13 196 salariés et retraités du groupe EDF à faire un don au Fonds Agir pour l'Emploi - FAPE EDF, pour un montant total de 735 k€.

Grâce à vos dons, abondés à 200 % par vos entreprises, 323 projets ont bénéficié d'une aide financière pour un montant global de 2,30 M€.

S'impliquant encore et toujours au côté de ceux qui s'investissent au quotidien pour favoriser l'accès à l'emploi des personnes en difficulté, le FAPE EDF a soutenu en 2017 :

- 98 structures d'insertion qui recrutent, accompagnent et forment des personnes éloignées de l'emploi. Quel que soit le secteur – entretien de l'environnement, agriculture biologique, circuits courts, ressourcerie, lutte contre le gaspillage alimentaire, bâtiment, restauration, garage solidaire – ces activités permettent aux salariés d'être à nouveau en situation de travail et leur donnent la possibilité de surmonter les obstacles à leur insertion sociale et professionnelle.
- 225 projets de création ou de reprise de très petites entreprises par des demandeurs d'emploi bénéficiaires des minima sociaux, que ce soit dans des quartiers prioritaires de la ville ou des zones de revitalisation rurale. Ce dispositif bénéficie également à des jeunes de moins de 26 ans, public particulièrement touché par le chômage.

En soutenant ces projets nous avons permis à 3 482 hommes et femmes de retrouver une situation sociale grâce à un emploi.

Dans ce bulletin d'information, vous trouverez quelques projets soutenus en 2017. Vous pouvez également consulter notre site [fape-edf.fr](http://fape-edf.fr).

Venez nous rejoindre pour participer aux actions du FAPE EDF en parrainant ou proposant vos compétences à un projet !

**Votre soutien est essentiel !  
Merci de votre engagement à nos côtés.**

**Martin Leys** | **Jean-Philippe Liard** | **Angela Alonso** | **Jean-Paul Escoffier** | **Thierry Jouaneaud**  
Président du FAPE EDF | FCE-CFDT | CFE-CGC | FNME-CGT | FNEM-FO

CYCLES-RE – TOULOUSE (31)

## L'ÉCONOMIE CIRCULAIRE AU SERVICE DE L'INSERTION



PHOTO: © FAPE EDF

Créée en 2017 à Toulouse, l'association Cycle-Re, développe un concept innovant de re-fabrication de vélos à partir de vélos cassés ou abandonnés au sein d'un chantier d'insertion. Ce projet d'économie circulaire vise principalement des personnes sorties du système scolaire sans qualification. Il propose un parcours d'insertion et de qualification, vers les métiers de l'industrie et de la mécanique porteurs dans la région.

L'atelier tourne déjà avec 8 salariés, dont 5 embauchés dans le cadre de l'atelier d'insertion. La fabrication de vélos de transport et l'animation d'un atelier d'autoréparation sont des activités complémentaires. Le projet est solidement ancré sur le territoire. De nombreux investissements sont nécessaires pour le démarrage du projet afin que les salariés travaillent dans de bonnes conditions. Le FAPE EDF accorde une aide de 25 000 € pour cofinancer une cabine de peinture, une cabine de sablage et un compresseur.



PHOTO: © FAPE EDF

RÉGIE DE QUARTIER DE REMIRE MONTJOLY – GUYANE (97)

## SOUTENIR L'INSERTION ET L'EMPLOI EN GUYANE

Créée en 2008, la Régie de quartier de Remire-Montjoly prend en charge des activités techniques qui répondent à une utilité sociale: l'entretien. Sa mission principale est de contribuer à revitaliser le territoire sur lequel elle intervient, à partir d'activités économiques et sociales, afin de lutter contre l'exclusion et d'améliorer le cadre de vie des habitants: espaces verts, nettoyage, surveillance des abords des écoles, etc. 77 salariés mettent en œuvre l'ensemble des activités de la Régie. Pour développer le chantier d'insertion et



PHOTO: © FAPE EDF

les activités d'entretien et consolider les emplois, la Régie souhaite acquérir un camion benne qui permettra d'évacuer les déchets verts et les encombrants. Le FAPE EDF accorde une aide de 25 000 €.

**Txoog Cag Yang, Directeur adjoint**

**« C'est touchant de voir comment les salariés et les retraités, d'un groupe comme EDF, prennent conscience des besoins en termes d'insertion socioprofessionnelle. Par leur geste, ils contribuent à la réalisation de nos missions en matière d'emploi des personnes en difficulté. »**

DÉFIS – LECEY (52)

## LES DÉFIS DE L'INSERTION, 8 NOUVEAUX EMPLOIS



PHOTO: © FAPE EDF

L'association DÉFIS – Développement pour l'Emploi, la Formation et l'insertion Socioprofessionnelle – a été créée en 1997 pour favoriser l'insertion de personnes éloignées de l'emploi. Elle leur propose une mise en situation de travail dans l'entretien de

l'espace rural et du petit bâti, de la création et vente d'objets en boutique, de travaux sylvicoles et forestiers et des services à la personne. Cet éventail d'activités facilite l'émergence de projet professionnel plus précis. 117 salariés (79 ETP) dont 92 en insertion réalisent l'ensemble des activités de DÉFIS. Un grand projet de développement et de meilleure gestion des activités est prévu. La réalisation de ce projet permettra également de proposer des nouvelles activités et ainsi de développer l'offre d'insertion. Le FAPE EDF est sollicité à hauteur de 25 000 € pour cofinancer les aménagements d'un nouvel immeuble.

FAPE EDF ET FRANCE ACTIVE AUX CÔTÉS DES CRÉATEURS

## ENGAGÉS POUR LA CRÉATION D'ENTREPRISE PAR DES CHÔMEURS

Le FAPE EDF et France Active travaillent en partenariat pour soutenir la création d'entreprise par des chômeurs avec trois programmes: Quartiers sensibles (QS), Zones de revitalisation rurale (ZRR) et Cap'jeunes (CJ).

### UNE CRÉATRICE D'AVENIR

**Mathilde Levez (22 ans) créatrice de bijoux en cuir et sellière-garnisseuse dans le lot (46).**

Mathilde Levez crée une activité de sellerie, fabrication d'articles de maroquinerie et de bijoux en cuir avec vente sur les marchés d'artisans, de producteurs et sur les salons. Elle

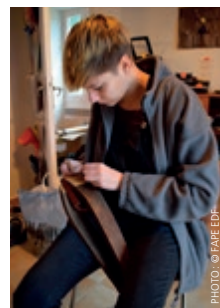


PHOTO: © FAPE EDF

mettra en œuvre également des ateliers et cours de loisirs créatifs. « Malgré une situation délicate, ayant épuisé mes droits au chômage, j'ai décidé de créer mon entreprise et de vivre de ma passion, le travail du cuir. J'ai choisi de m'installer dans le milieu rural pour le cadre de vie premièrement, mais aussi pour l'attractivité des loyers

et le calme propice à la création.

Midi Pyrénées Actives a été une aide remarquable durant mon installation. Mon dossier a été pris en charge dès mon premier appel et j'ai eu une réponse à toutes les questions qui se sont posées lors de mon installation. Leur

regard sur mon projet m'a énormément encouragée et permis de prendre confiance en moi.

Grâce à eux, j'ai reçu une aide de 2 000 € du FAPE EDF qui m'a permis d'investir dans du matériel qui améliore la qualité de mes créations et de me créer un fonds de roulement nécessaire pour acheter la matière première. »

### UN LIEU DE PROXIMITÉ... RÉGULIÈRE

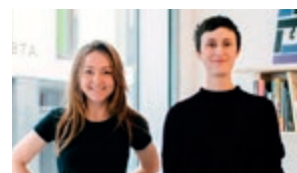


PHOTO: © FAPE EDF

**Alice Schneider et Julia Malher (27 ans) ont créé une librairie-café à Paris dans le 18<sup>e</sup>.** « Toutes deux sans emploi, nous avons créé La Régulière, un lieu de proximité autour du livre où on peut y boire un café, lire, acheter ou commander un livre, une bande dessinée... Nous étions respectivement libraire et graphiste, ce lieu est né

de notre binôme. La Régulière a ouvert ses portes il y a quelques mois seulement et nous consacrons depuis notre temps à faire vivre cet espace! La Régulière vient animer un quartier pauvre en boutiques culturelles et rempli de clichés. » Les 2 créatrices apportent chacune leur contribution personnelle et professionnelle à ce projet.

Grâce à Paris Initiative Entreprise, Alice et Julia ont pu boucler le plan de financement de leur projet et obtenir une aide financière de 2 000 € du FAPE EDF qui leur a permis d'installer le chauffage et de prévoir la réalisation de leur site internet.



PHOTO: © FAPE EDF

**Mylène Cailleu, Directrice de la Ressourcerie Chrysalide (42)**

« C'est toujours très valorisant de voir que des salariés d'un grand groupe donnent pour aider nos structures dans leur développement. Cela montre bien que l'esprit de partage et de solidarité existe toujours. Au-delà de cela, être sélectionné par le FAPE EDF sur notre projet est également une reconnaissance de nos missions. Rien n'est écrit d'avance... Les personnes que nous recevons ont des parcours difficiles, chaotiques, mais participer à leur reconstruction est toujours enrichissant. »



PHOTO: © FAPE EDF

**Claude Rateau, 61 ans, retraité, ex-Chef de projet état des installations CNPE Dampierre**

« La motivation essentielle de mes dons au FAPE EDF est un geste de reconnaissance vis-à-vis de l'Entreprise qui a bien voulu me donner "ma chance". Elle m'a embauché, formé, permis de progresser en compétences, confié des responsabilités accrues, elle a valorisé et reconnu mon parcours, m'a offert des opportunités de formation et de promotion. Mes dons sont à mes yeux un moyen d'exprimer cette reconnaissance afin que d'autres puissent à leur tour bénéficier d'aides et d'opportunités pour lancer ou relancer leurs parcours professionnels. »